

ENCUESTA
N°573

PRIMERA SEMANA DE ENERO

Plaza
PÚBLICA
— CADEM



Metodología

_Técnica

Encuestas Telefónicas aplicadas a través de sistema Cati a celulares de prepago y postpago.

_Universo

Hombres y mujeres de 18 años o más, habitantes en las 16 regiones del país.

_Muestreo

Muestreo probabilístico con selección aleatoria de individuos y estratificado previamente por región.

_Muestra y cobertura semanal

705. Margen de error de $\pm 3,7$ puntos porcentuales al 95% de confianza.

Se alcanzó una cobertura total de 177 comunas. El 90% de la muestra fue aplicada en población urbana y el 10% en población rural.

_Tasa de logro semanal

Para lograr los 705 casos efectivos se realizaron un total de 7.574 llamados, lo que representa una tasa de éxito del 9,3%.

_Ponderación

Los datos fueron ponderados a nivel de sujetos por zona, género y edad, obteniendo una muestra de representación nacional para el universo en estudio.

_Fecha de terreno

Miércoles 1 al viernes 3 de enero de 2025



Economía y sociedad

Evaluación del País

Pensando en todos los aspectos políticos, económicos y sociales, ¿Ud. cree que el país va por un buen camino o por un mal camino? %



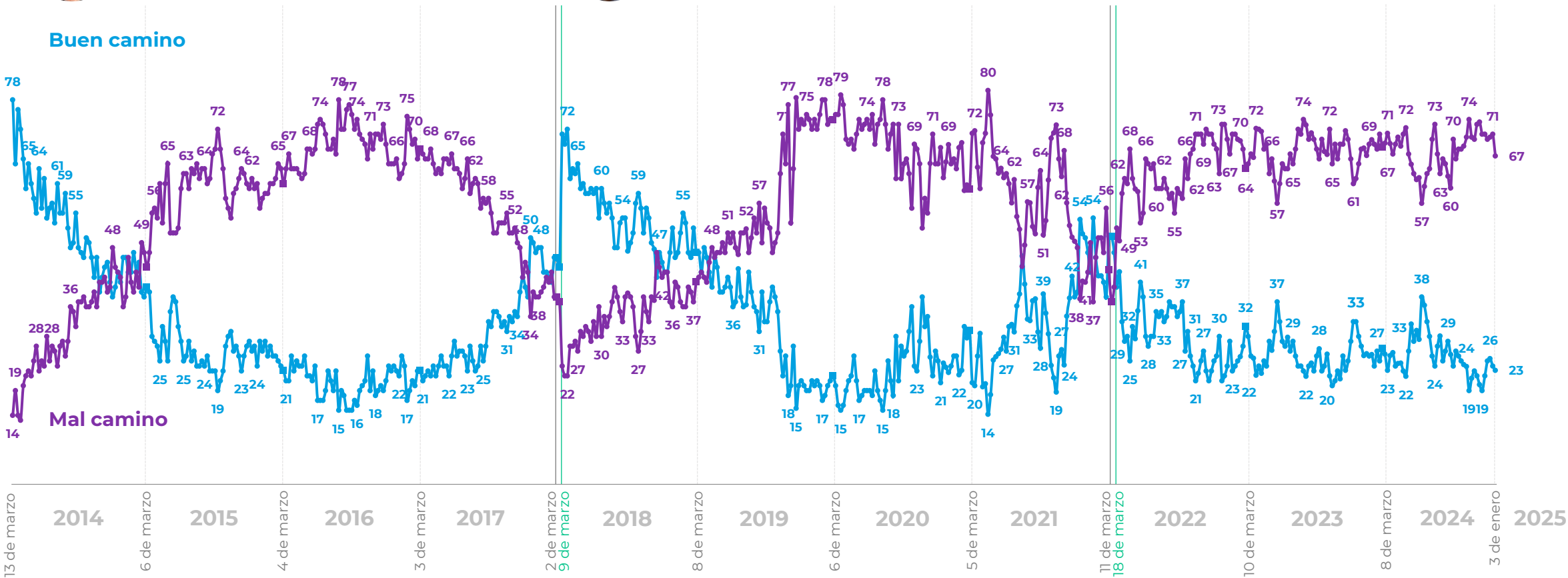
Michelle
Bachelet



Sebastián
Piñera



Gabriel
Boric



*La diferencia para completar 100% corresponde a las respuestas "Ni por el bueno ni por el malo" y "No sabe, no responde"

Expectativas futuro del país

En general, ¿Cómo se siente usted acerca del futuro del país? %



Michelle
Bachelet



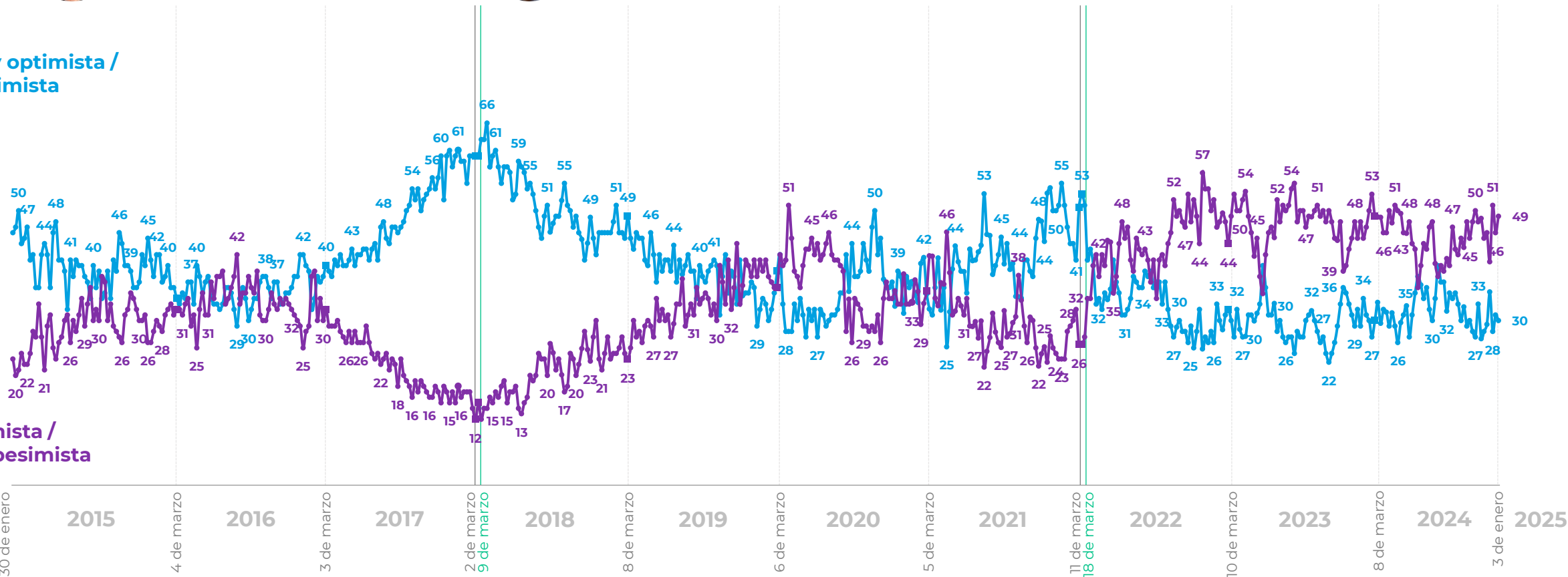
Sebastián
Piñera



Gabriel
Boric

Muy optimista /
Optimista

Pesimista /
Muy pesimista



*La diferencia para completar 100% corresponde a las respuestas "Ni optimista ni pesimista" y "No sabe, no responde"

Percepción de progreso económico

¿Ud. cree que en el momento actual la economía chilena está: progresando, estancada o en retroceso? %



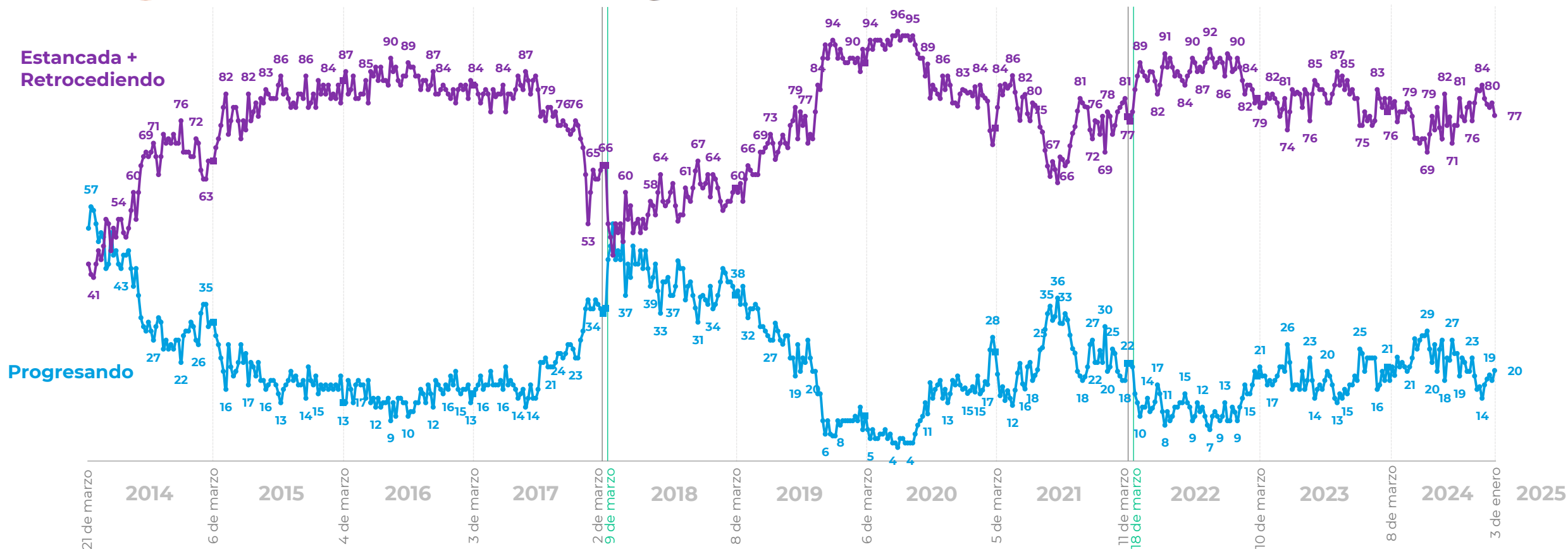
Michelle
Bachelet



Sebastián
Piñera



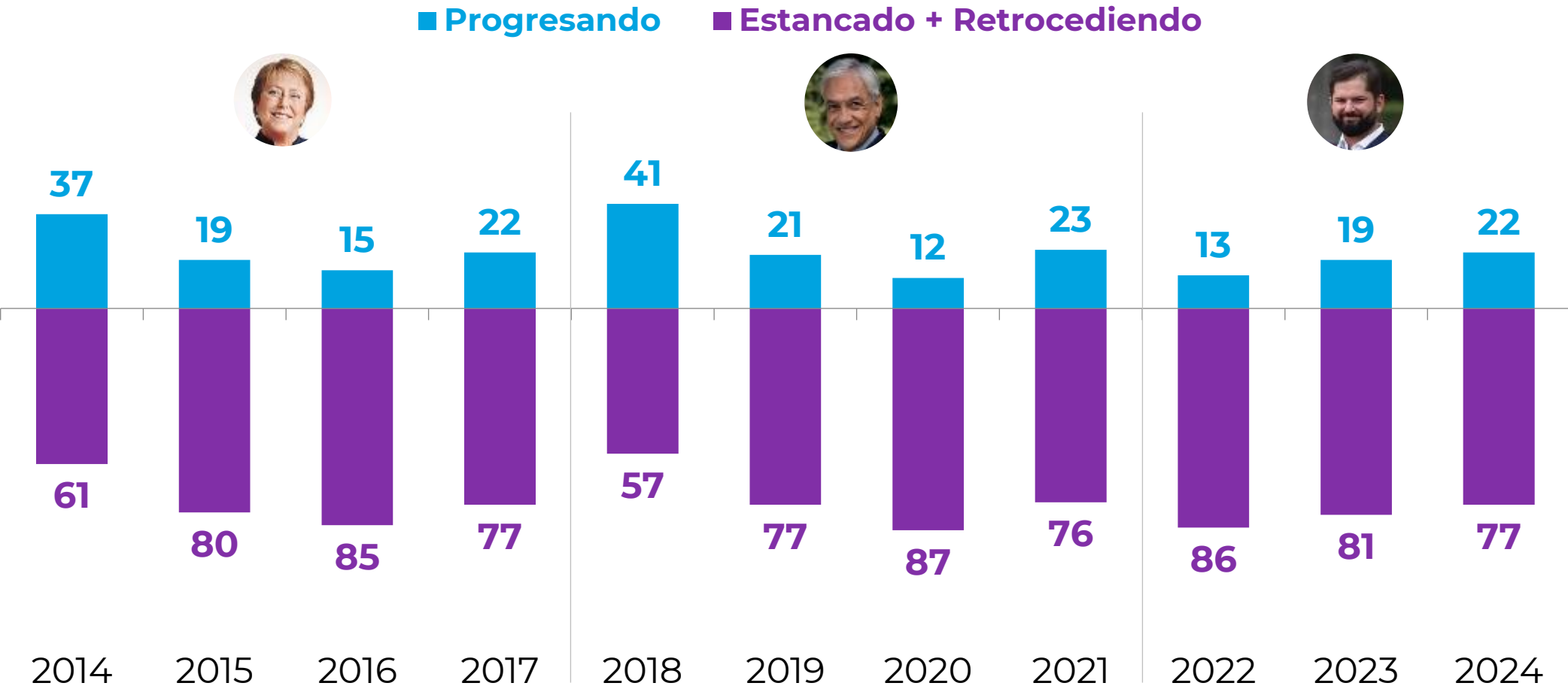
Gabriel
Boric



*La diferencia para completar 100% corresponde a la respuesta "No sabe, no responde"

Percepción de progreso económico

¿Ud. cree que en el momento actual la economía chilena está: progresando, estancada o en retroceso?
% Promedios anuales

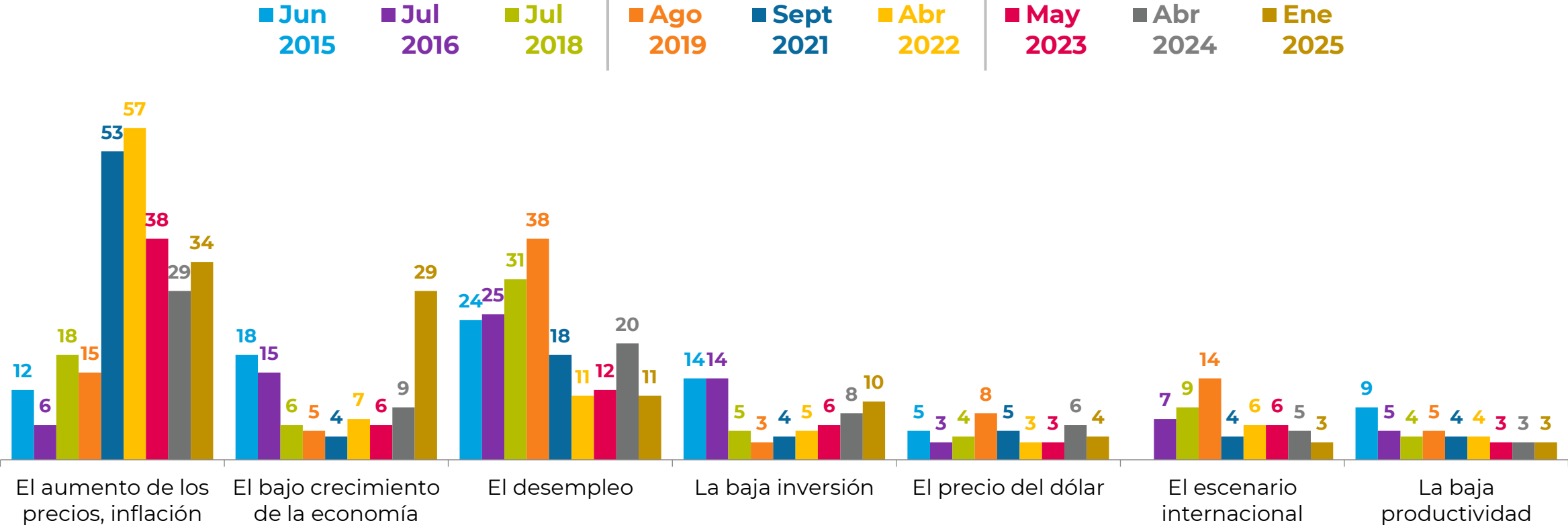


*La diferencia para completar 100% corresponde a la respuesta “No sabe, no responde”

Principal preocupación económica del país

¿Cuál diría Ud. que es hoy día el principal problema económico que enfrenta Chile?

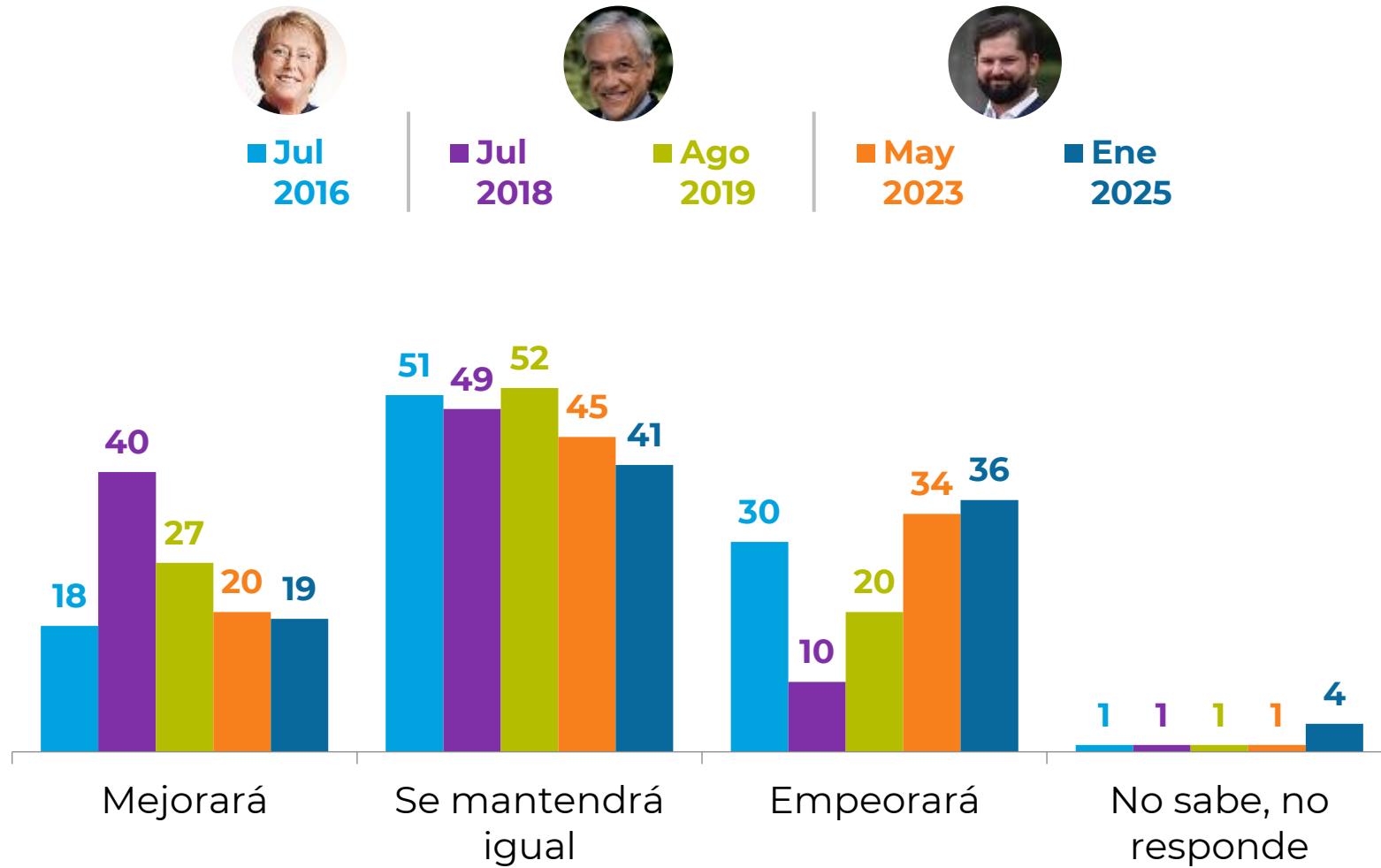
Alternativas dadas %



El 100% en cada medición se completa con las alternativas "Otro" y "No sabe, no responde".

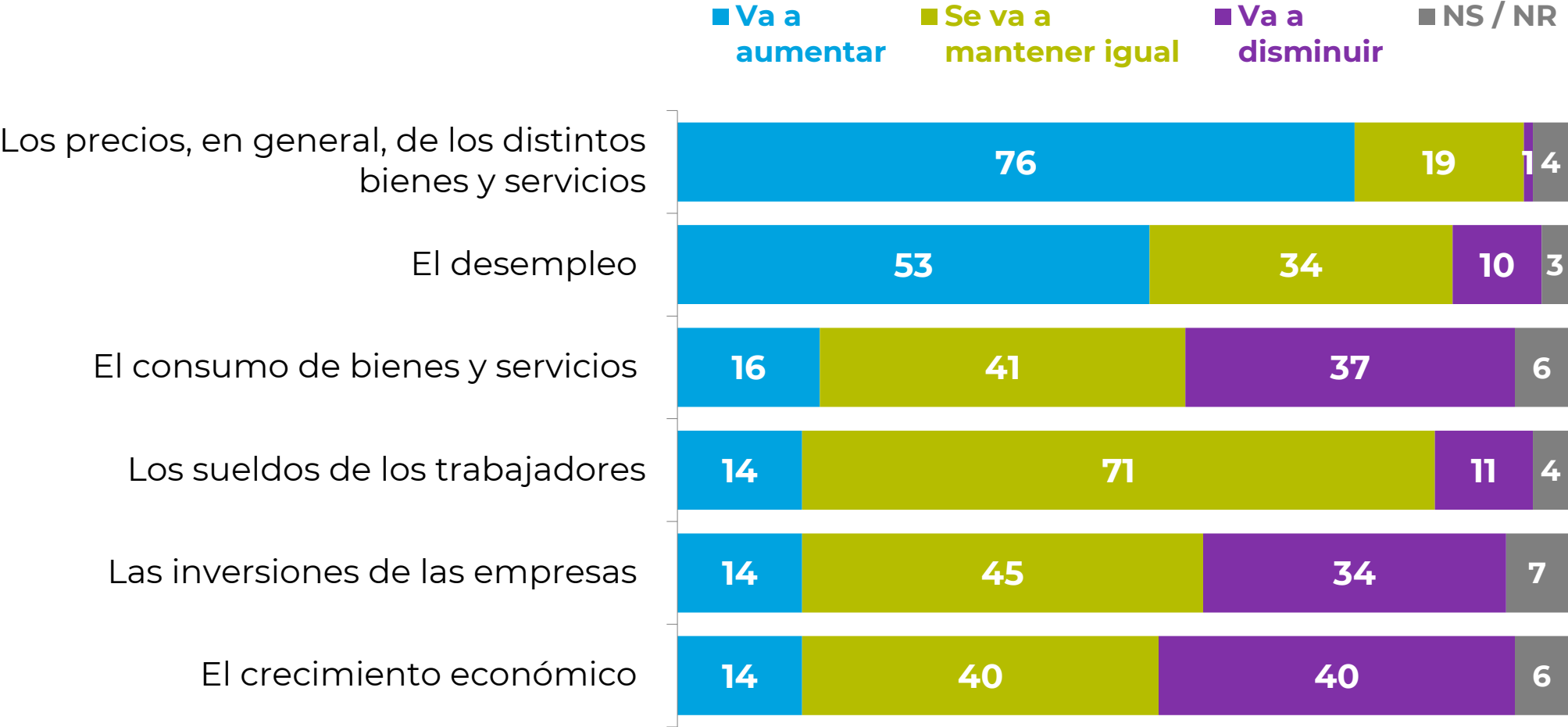
Percepción economía del futuro

¿Ud. cree que en el segundo semestre/2025 ... la situación económica del país...? %



Situación económica para este año

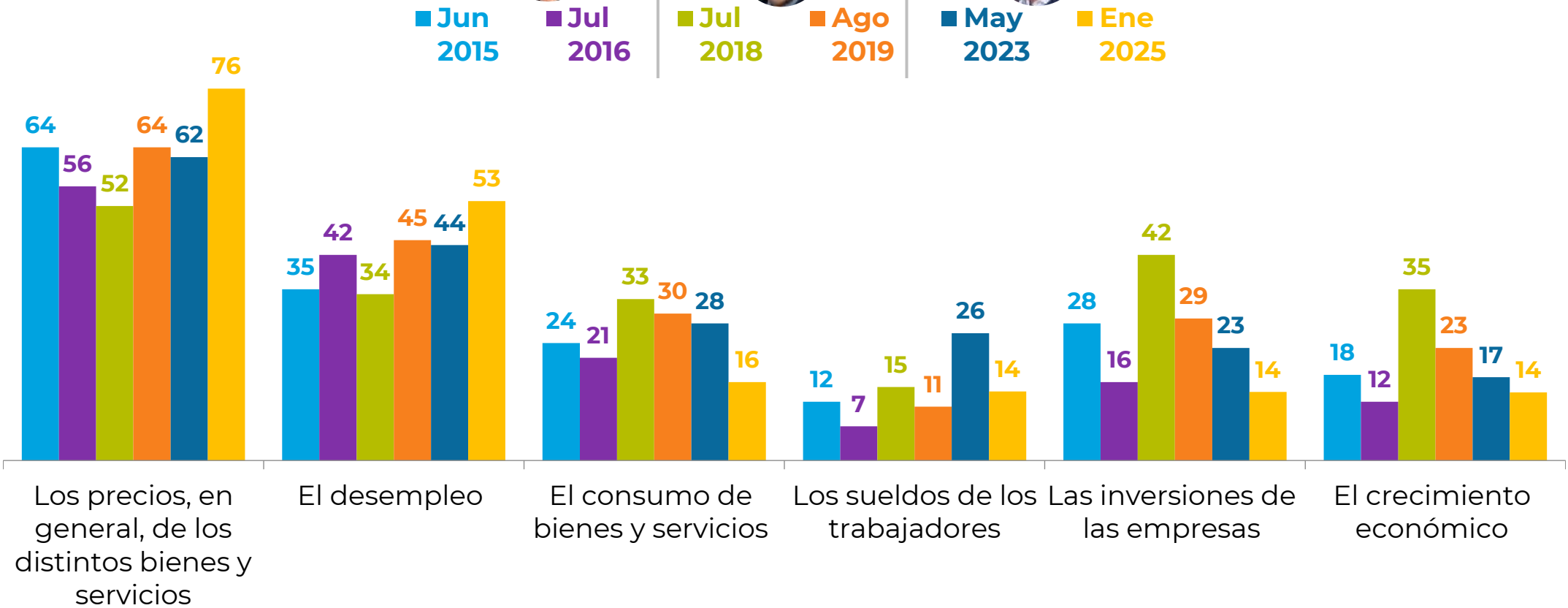
Pensando en el país, ¿Usted cree que en el 2025 va a aumentar, se va a mantener igual o va a disminuir? %



Situación económica para este año

Pensando en el país, ¿Usted cree que en el próximo semestre/año va a aumentar, se va a mantener igual o va a disminuir?

% **Va a aumentar**



Evaluación económica personal y familiar

¿Cómo calificaría usted la situación económica actual de usted y su familia? %



Michelle
Bachelet

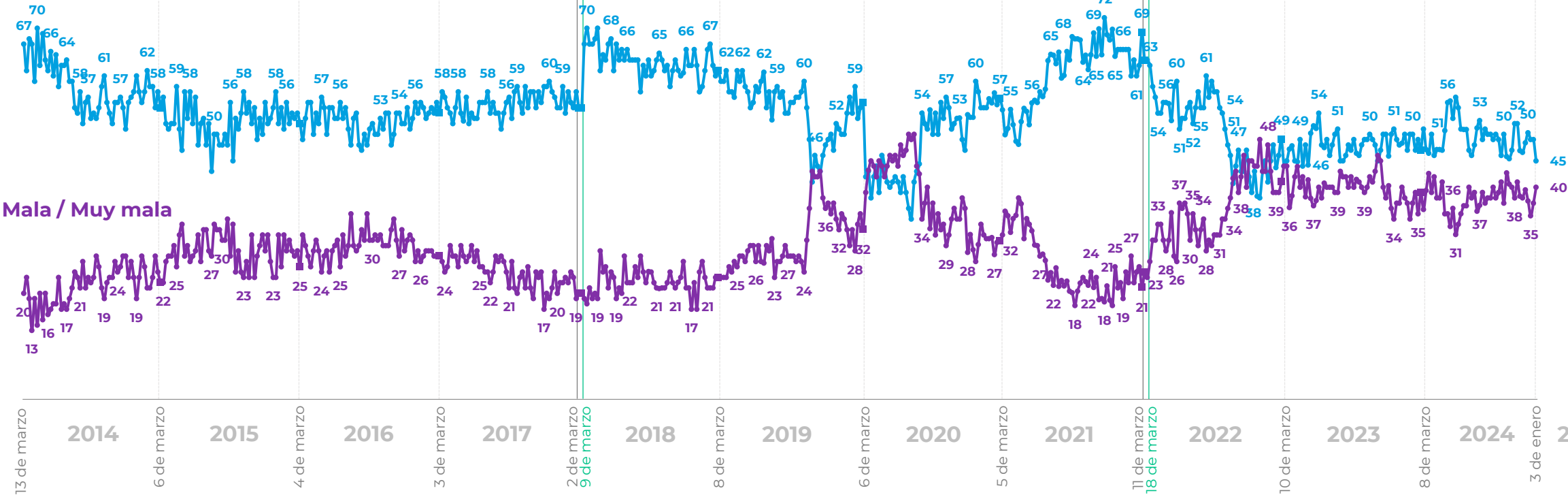


Sebastián
Piñera



Gabriel
Boric

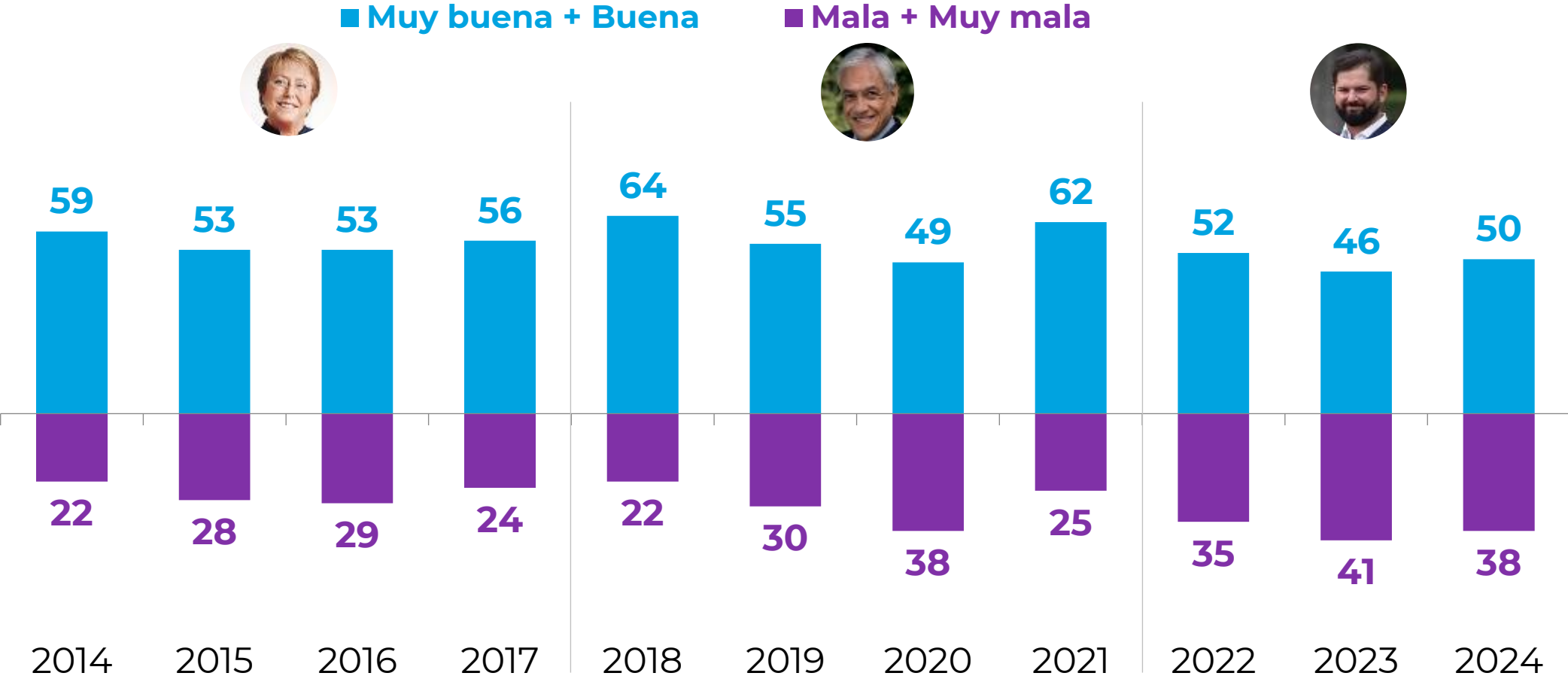
Muy buena / Buena



*La diferencia para completar 100% corresponde a las respuestas “Ni buena ni mala” y “No sabe, no responde”

Evaluación económica personal y familiar

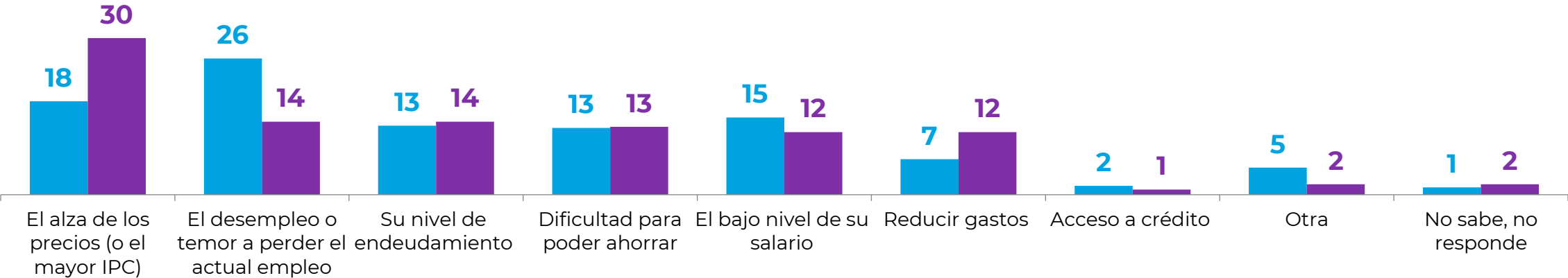
¿Cómo calificaría usted la situación económica actual de usted y su familia?
% Promedios anuales



*La diferencia para completar 100% corresponde a las respuestas “Ni buena ni mala” y “No sabe, no responde”

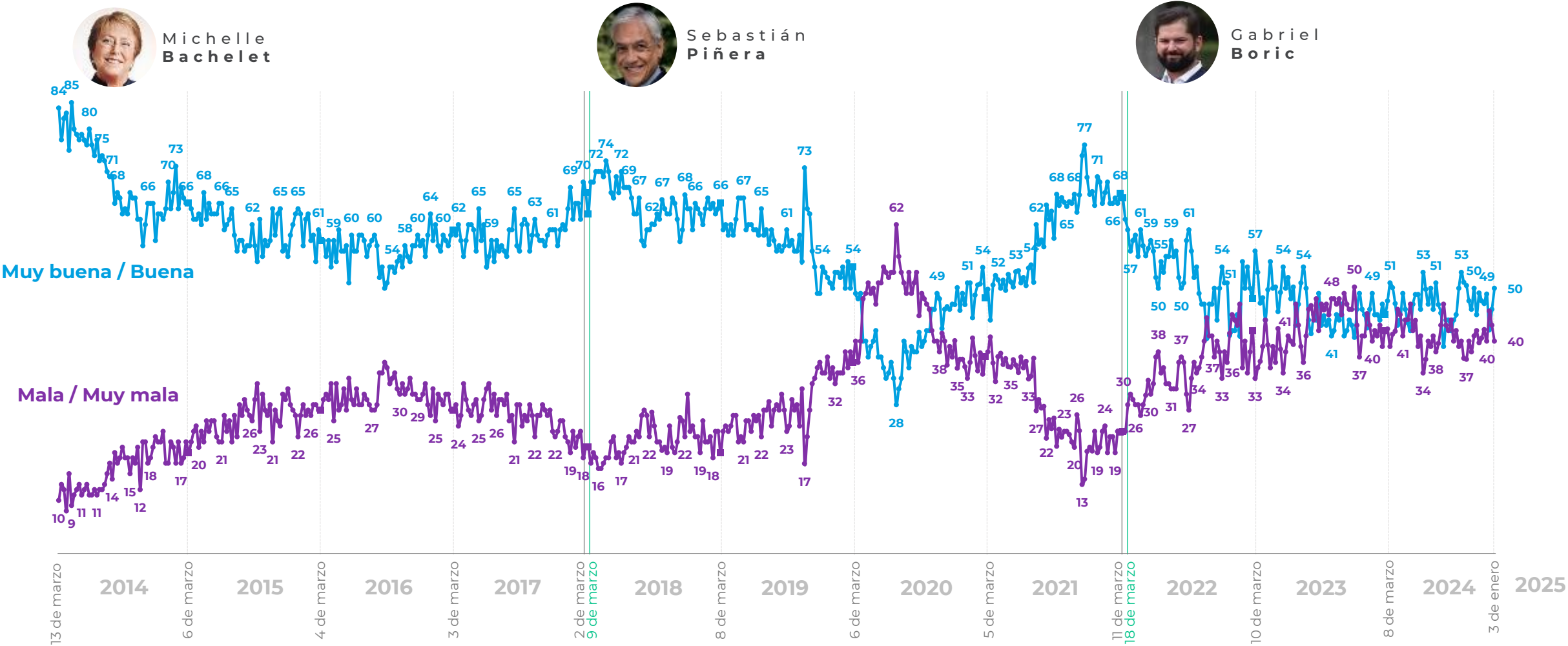
Principal preocupación económica personal

¿Cuál es hoy día su mayor preocupación personal y familiar en materia económica...? %



Percepción económica de las empresas

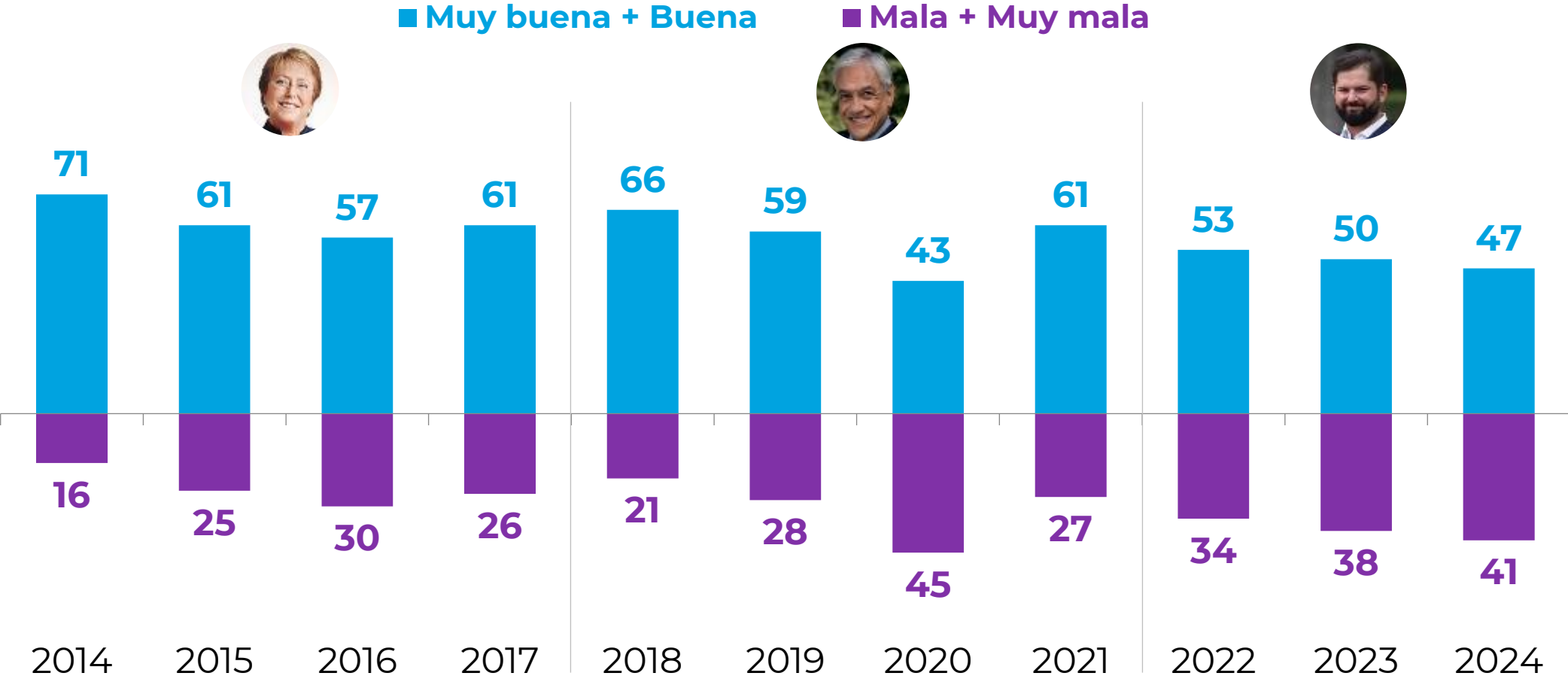
¿Cómo calificaría usted la situación económica actual de las empresas? %



*La diferencia para completar 100% corresponde a las respuestas “Ni buena ni mala” y “No sabe, no responde”

Percepción económica de las empresas

¿Cómo calificaría usted la situación económica actual de las empresas?
% Promedios anuales



*La diferencia para completar 100% corresponde a las respuestas “Ni buena ni mala” y “No sabe, no responde”

Expectativas de empleo

¿Cómo calificaría usted la situación actual del empleo en el país? %



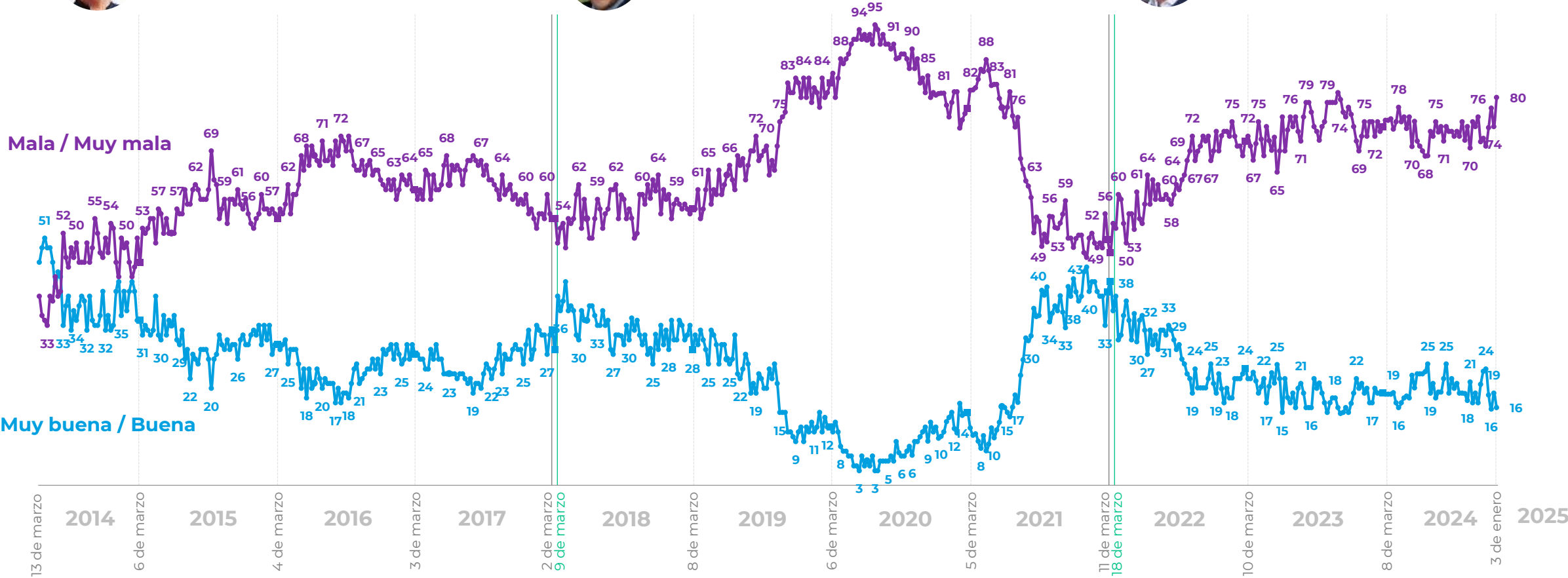
Michelle Bachelet



Sebastián Piñera



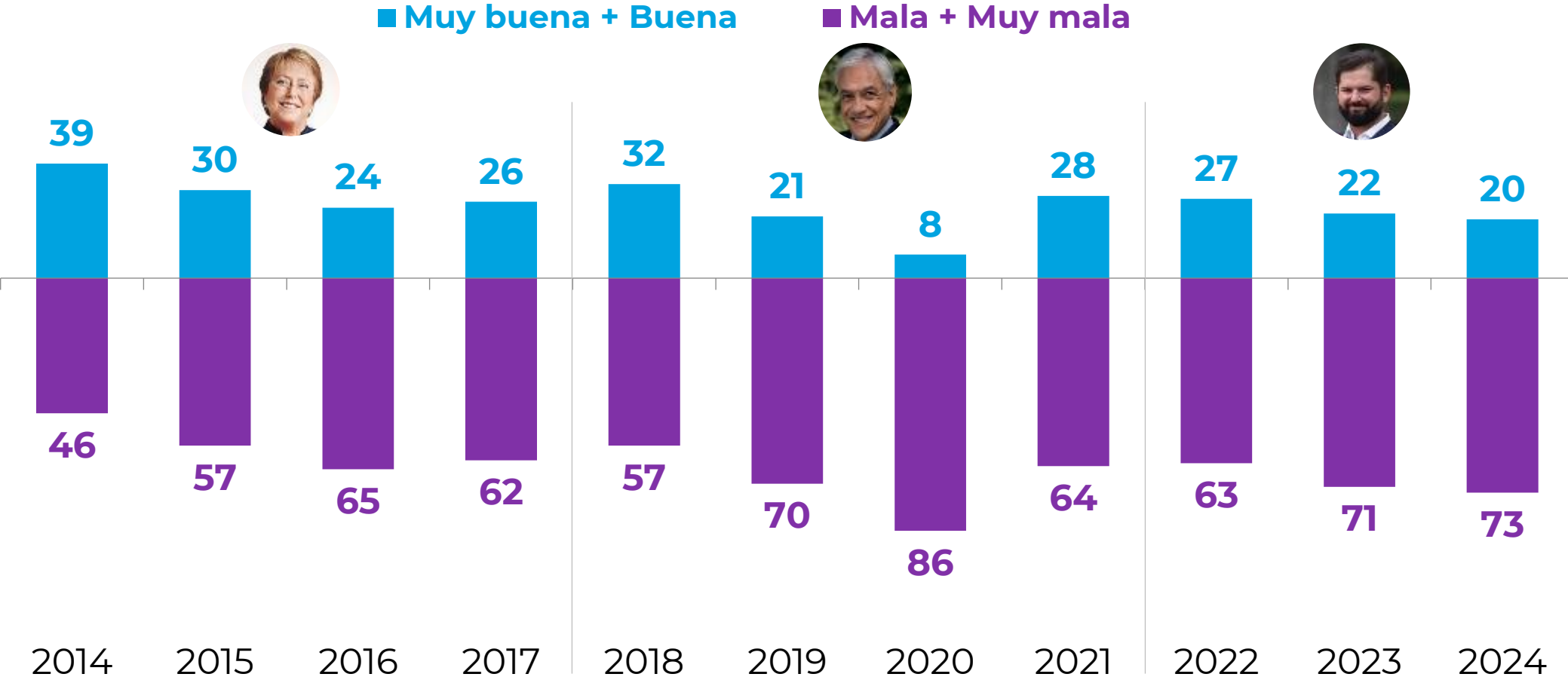
Gabriel Boric



*La diferencia para completar 100% corresponde a las respuestas “Ni buena ni mala” y “No sabe, no responde”

Expectativas de empleo

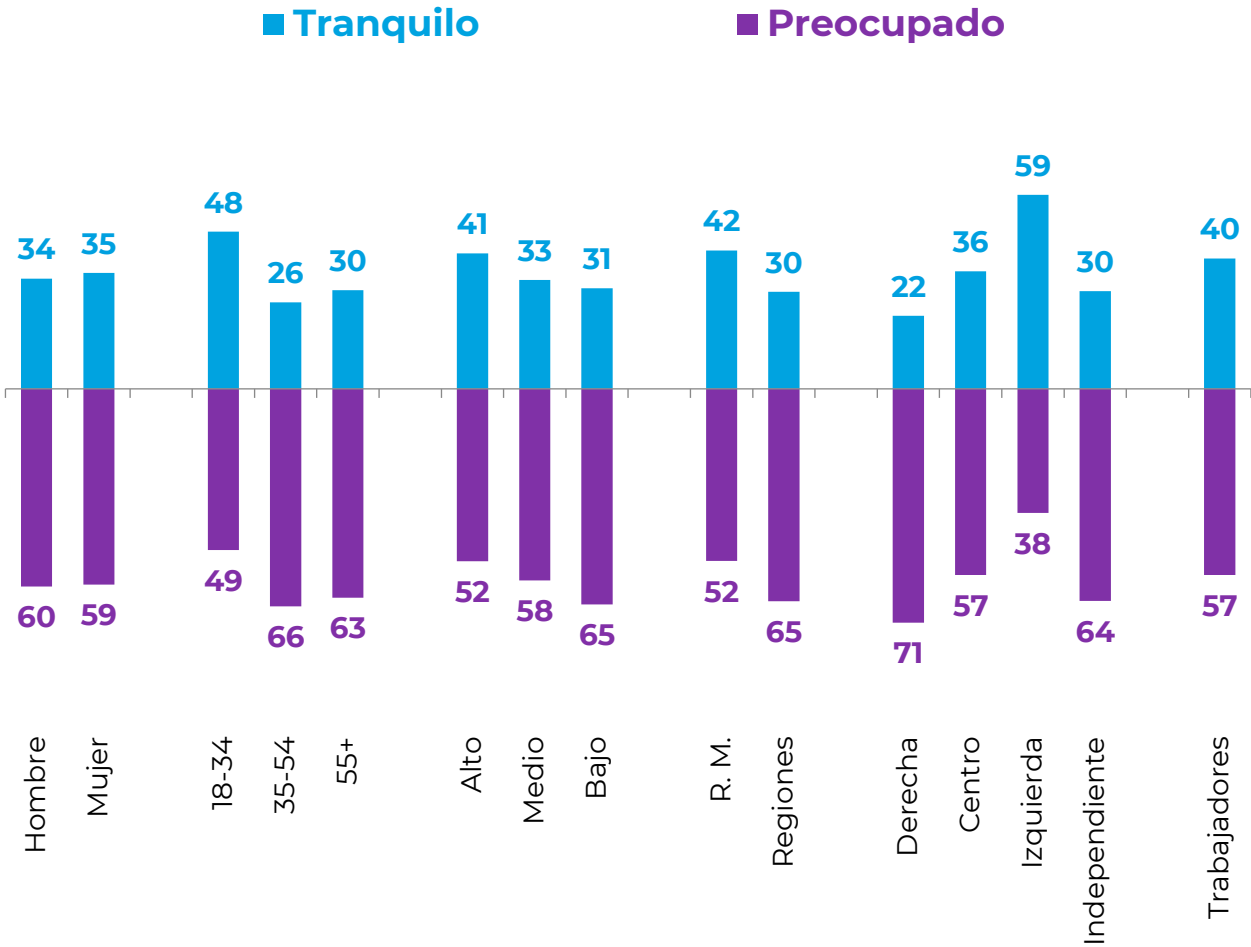
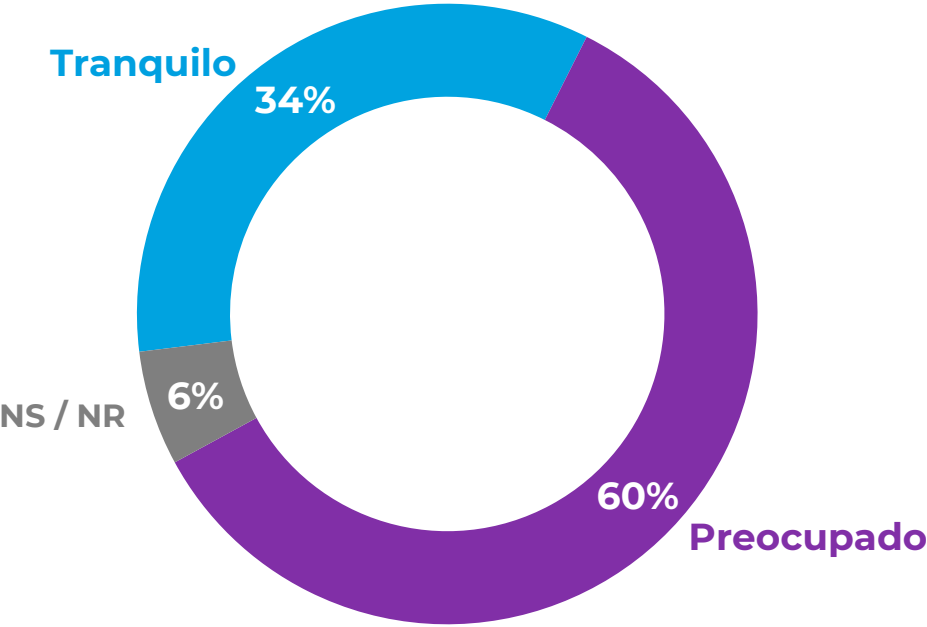
¿Cómo calificaría usted la situación actual del empleo en el país?
% Promedios anuales



*La diferencia para completar 100% corresponde a las respuestas “Ni buena ni mala” y “No sabe, no responde”

Estabilidad laboral

Personalmente, ¿usted se siente tranquilo o preocupado por la estabilidad de su trabajo o del trabajo del jefe del hogar...? %



Expectativas de consumo

¿Cómo calificaría usted la situación económica de los consumidores para poder comprar bienes y servicios? %



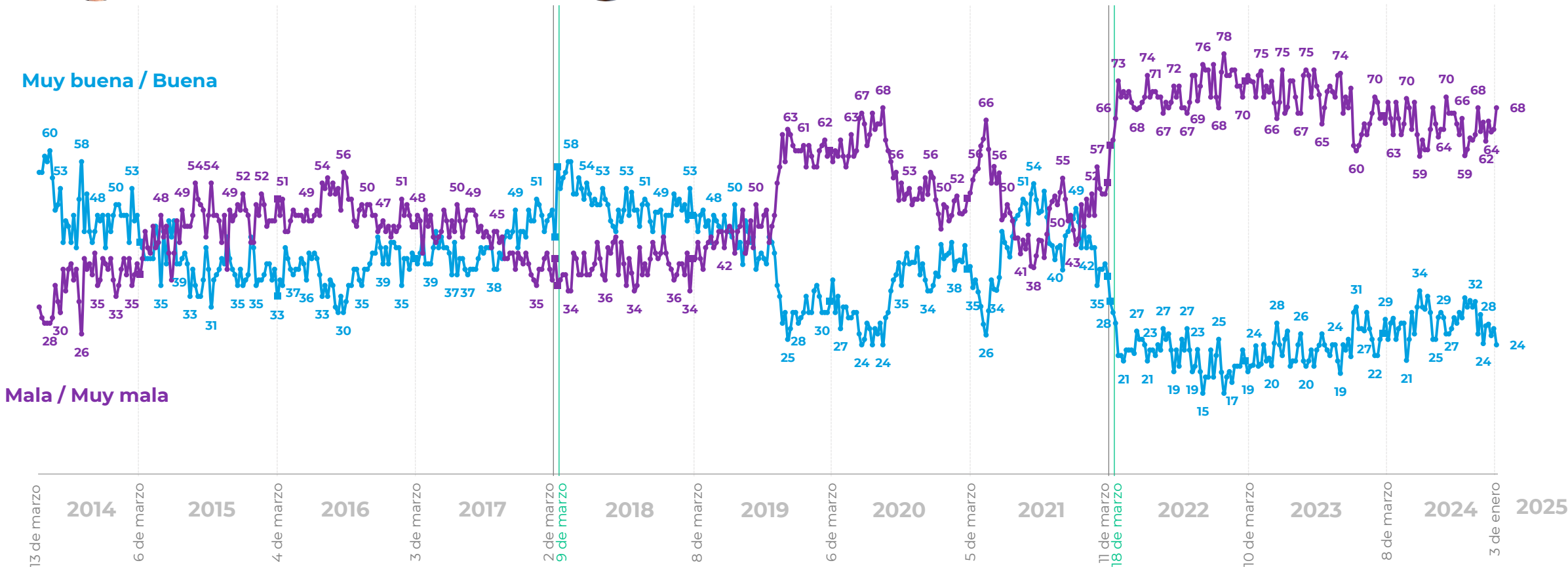
Michelle Bachelet



Sebastián Piñera



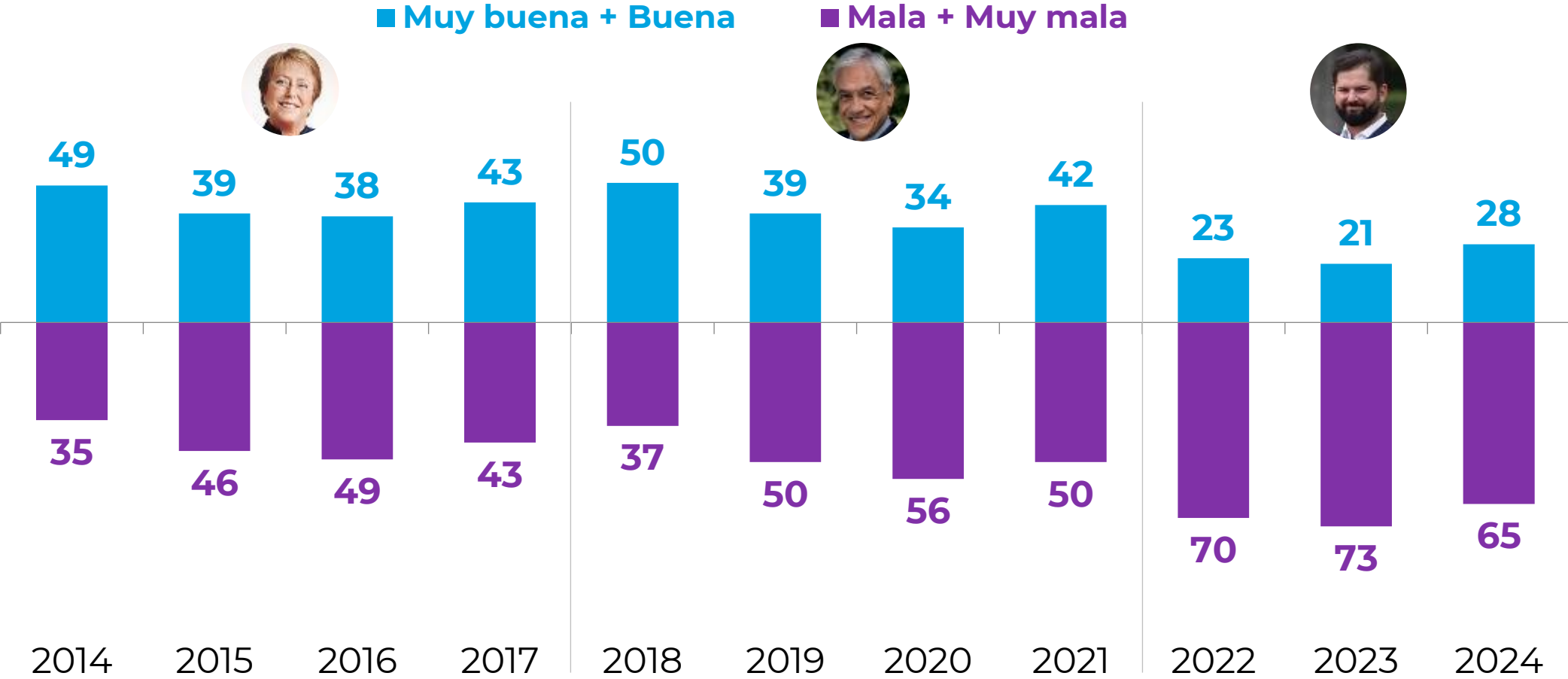
Gabriel Boric



*La diferencia para completar 100% corresponde a las respuestas “Ni buena ni mala” y “No sabe, no responde”

Expectativas de consumo

¿Cómo calificaría usted la situación económica de los consumidores para poder comprar bienes y servicios?
% Promedios anuales



*La diferencia para completar 100% corresponde a las respuestas “Ni buena ni mala” y “No sabe, no responde”

Plaza PÚBLICA — CADEM



Nueva de Lyon 145 Piso 2,
Providencia Santiago, Chile.
cadem@cadem.cl
+562 2438 6500

www.cadem.cl